

# FOR RENT

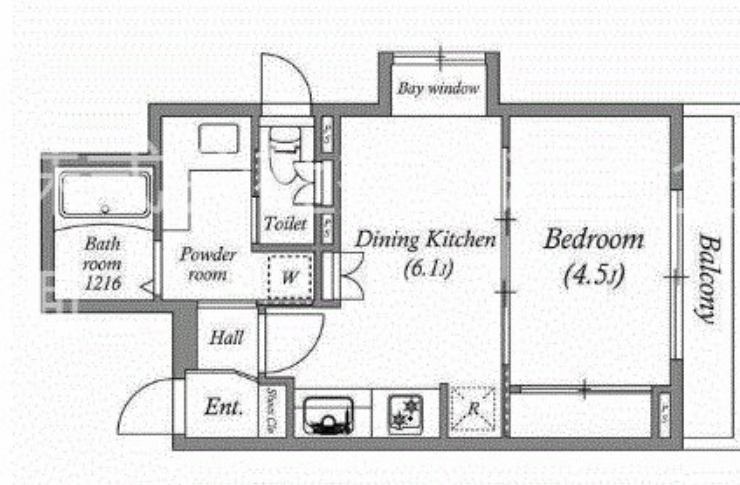
賃料	管理費等
181,000円	10,000円

2F以上,2面バルコニー,2面採光,オートロック,セキュリティ有り,ダブルロック,ディンプルキー,モニタ付オートロック,角住戸,高層階,出窓,眺望良好,通風良好,陽当たり良好,駅まで平坦,駅前,平坦地

【外観】



【間取り図】



間取り	1DK		
敷金	無	礼金	無
敷引/償却金	-	保証金	-
物件種別	マンション		
建物名・部屋番号	グランド・ルー都立大学		
物件所在地	東京都目黒区中根1丁目		
交通	東急東横線 都立大学駅 徒歩2分 東急東横線 自由が丘(東急)駅 徒歩18分		
間取詳細	洋室(4.5畳) DK(6.1畳)		
構造・規模	鉄骨鉄筋コンクリート 8階		
専有面積	29.98㎡	向き	南東
築年月	2002年12月上旬	契約期間	2年
損害保険	有 24ヶ月	入居時期	即時
駐車場	駐輪場 バイク置き場		
設備	2口コンロ,BS,CS,TVインターホン,インターホン,エアコン,オートバス,ガス給湯,クローゼット		
その他費用	[一時金] 鍵交換費用:33,000円 清掃費用:38,500円 エアコン清掃費用:11,000円		
入居諸条件	性別不問 二人可 法人可 单身可		
保証会社	必須 初回保証料賃料50%更新時10,000円		
備考	他社サイトで気になるお部屋がございましたら。お気軽にお問い合わせ下さい。		

図面と現況が異なる場合は現況が優先となります。

間取りの「S」はサービスルーム(納戸)です。

情報更新日2026年4月3日

No.gr1003

お問合せ先



東京都知事(4)第77623号  
(社)東京都宅地建物取引業協会

株式会社持田総合企画

東京都目黒区平町1丁目26番17号102ソシアル都立大学102  
TEL:03-3718-0121 FAX:03-3725-0003  
E-mail:mochida@motida.com  
URL:http://www.motida.com



携帯サイトから物件詳細を閲覧できます!

取引態様	手数料負担の割合	貸主	借主
仲介元付(一般)	手数料配分の割合	元付	客付